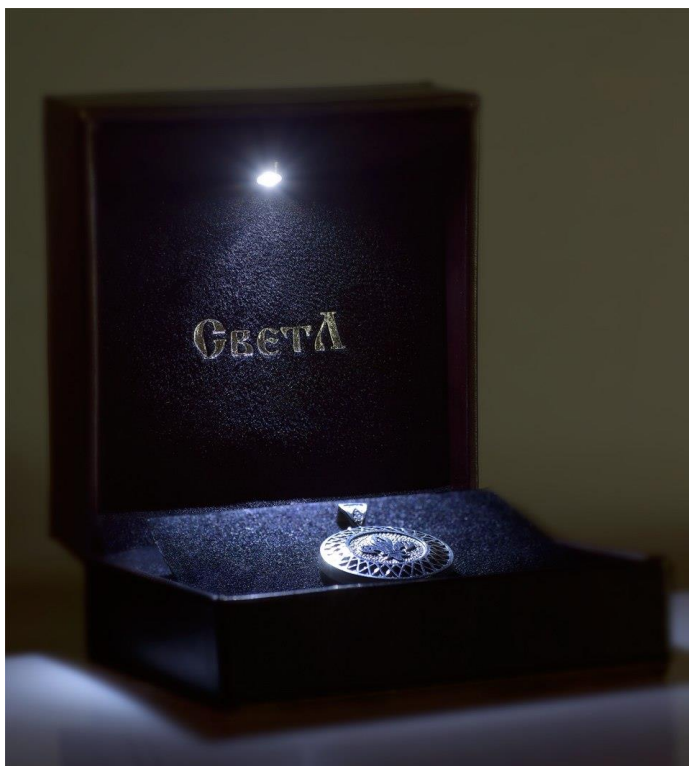


## Подарите Чудо!

*«Чем глубже «познаётся» Мир, тем больше вопросов возникает по поводу физической сути процесса его существования».*



Приближается новогодний праздник - самый любимый праздник всех жителей России. К этому дню, вернее новогодней ночи, готовятся заранее, с большим воодушевлением... почему-то этот праздник связан с ожиданием чуда, волшебства! ... Что вот, в Новом то в Году исполнятся, наконец-то, все мечты и чаянья. И это связано, в основном ... с ожиданием волшебника, неважно - в голубом вертолете или на санях, запряженных парой оленей, но с мешком подарков и чудес! Особенно этот праздник ждут маленькие дети, но и ...большие

дети тоже!

Не знаю, может быть в нас генетически заложено вера в волшебство и чудеса, не зря же существует столько русских сказок про чудесные превращения лягушки в царевну, Ивана-дурака в царевича, пастушки в принцессу... Главное – без особых физических и умственных затрат – пошептал: «по Щучьему велению, по моему хотению», и всё к вашим услугам! Но, может быть, не так всё и просто?

С одной стороны, подобные сказки хранят серьезную информацию, которую предстоит ещё открыть, ведь именно в сказках в конце всегда говорится: «Сказка – ложь, да в ней намек, Добрым Молодцам урок». С другой стороны – людей с детства приучают к ожиданию «манны небесной», к потребительству, отучая от необходимости самостоятельно искать и находить «волшебную палочку», своё собственное «чудо», которое и делает человека Человеком. И тут нельзя выбрать что-то одно, так как в одном случае человек обречен на пассивность и погибель, а в другом - становится паразитом-потребителем, не осознающим последствий завоевания у «Природы» всего до невозможного состояния.

Чтобы самому стать Волшебником нужно найти путеводный Клубочек для соединения этих двух крайностей: между ожиданием чуда и его получением обязательно должен быть Поиск. Вспомним: «без труда, не вынешь и рыбку из пруда», «дорогу осилит идущий» и т.д.



Поиск, а вернее ТРУД – это изучение, исследование, познание – то есть путь к желаемому результату. Это, собственно и является предназначением Человека и проявлением его деятельности, как мыслящего существа.

Если бы в основе развития человеческого общества лежало Познание Истины и правильное МИРОВОЗЗРЕНИЕ, а не потребление, то не было бы причин всех людских бед и страданий – технологий разрушения Жизни.

К сожалению, особенно в последнее время, в социальном обществе цели и задачи любой деятельности сводятся к получению все больших и больших барышей, невзирая на последствия. Поэтому люди являются только инструментом для движения финансовых потоков и товарооборота, особенно в предпраздничные дни, когда начинается подарочный ажиотаж. Не будем вспоминать, сколько ненужных, бесполезных вещей приобретается, дарится и потом выкидывается или пылится на полках...



Это небольшое вступление предназначено тем, кто соприкоснулся прямо или косвенно с технологиями «СветЛ». У тем, кто подбирает наиболее нужный и полезный подарок... Но, прежде всего к тем, кто пока ещё полон сомнений в том, что «это» работает. К тем, кто с позиций ПОТРЕБИТЕЛЯ обращается с

требованиями выдачи подробных инструкций – как проверить наличие генератора на приборе, где это сделать и где гарантии. Конечно, такие вопросы поступают от людей, которые не понимают того, на каких принципах устроен этот комплекс, на каких принципах вообще существует живая материя, да и вся «природа» планеты и Космоса ... На потребителя не производят должного впечатления даже многочисленные статьи и видеоотчеты пользователей, которых уже тысячи. Подобные просьбы напоминают просьбу продемонстрировать работу Мозга человека. Никто не мог, даже институт Бехтерева так и не выяснил природу памяти и даже того, как воспроизводится то, что мы видим клетками глаза. Однако, эти процессы существуют и доказательства «видения» могут требовать только слепые от рождения, а наличие памяти – только те, кто не помнит даже того, что было сделано полчаса назад. Наиболее доступно для понимания эти процессы описаны в книге [Н. Левашова](#) «Сущность и Разум» том 1.

Что касается потребительского требования, то со всей ответственностью трехлетнего взаимодействия с Комплексом «СветЛ» могу посоветовать только одно средство **качественной проверки: из ПОТРЕБИТЕЛЯ станьте ИССЛЕДОВАТЕЛЕМ! Ибо инструментом проверки Мозга на присутствие является только Мозг.**

Верните себе способность и истинное **предназначение ЧЕЛОВЕКА - ПОЗНАВАТЬ и ТВОРИТЬ**, ведь только Человек обладает потенциалом развития, так как способен заниматься исследованиями, наблюдать, анализировать и делать заключения. Подарите себе «Чудо», которым является технология «СветЛ» в любом её исполнении, и начните изучать самого себя, своё взаимодействие со «СветЛом», воздействие на растения при содействии [«СветЛ-Флора»](#), начните познавать технологии, материю энергий и энергию материй, о которых науке практически ничего не известно, а на наших ресурсах подробные материалы давно уже предоставляются и постоянно пополняются. Берите, дерзайте, изучайте! Перестаньте подходить ко всему с позиций потребителя!

Потребитель, например, не заморачивается тем, как работает телевизор, знает, что если телевизор включить в сеть и нажать кнопку ВКЛ/ВЫКЛ, то можно слышать голоса, музыку и видеть изображение на экране. Он, возможно, знает, что если нет антенны, то телевизор будет только мелькать и шипеть, ничего не показывая. Но потребителя уже не интересует, как на антенну принимается звук и изображение, его не интересует, что при подобном способе передачи можно «себе заработать».

Согласно последним исследованиям американских учёных длительное пребывание даже в относительно слабых электромагнитных полях приводит к нарушению химических связей в клетках организма. Это, в конечном счёте, приводит к лейкемии, «раку» Мозга и предстательной железы у мужчин и к раку груди, яичников, матки у женщин. В последнее время есть серьёзные

подозрения на то, что проводится специальная обработка воды, табачных изделий, шоколада, напитков, а также сахара, молока, хлеба. Это приводит к ионизации тканей и крови организма. Есть ли защита и выход из сложившейся ситуации? Есть. Это те технологии, которые «разработал» в своё время Н. Левашов, прекрасно видя происходящее в будущем, и Программы, которые созданы на базе и с применением этих технологий по расчётам А. Хатыбова.

Чтобы Жизнь Человека поддерживалась в оптимальном режиме, необходимы условия, которые перечислены и обоснованы у Н. Левашова в «Последнем обращении к человечеству», «Сущности и Разуме» том 1-2, «Источнике Жизни», а также в материалах НИИ ЦУС. Вкратце можно сказать так, что любой живой биоструктуре **необходим постоянный гравито-магнито-электрический генератор, или условия ЖИЗНЕСОПРОВОЖДЕНИЯ.**

Если эти условия не соблюдаются в полном наборе всех необходимых частот или разрушаются внедрением искусственных энергоинформационных воздействий, - незаметно разрушается всё живое, и особенно страдает Мозг. Но почему-то, придя в магазин за товаром, никто не спрашивает, как проверить негативное воздействие и побочные эффекты от электроприборов, которыми все привыкли пользоваться, - только потому, что так – удобно. И хотя об отрицательном воздействии многих товаров широкого потребления известно многое, потребителю не интересно знать о том, насколько опасно пользоваться тем или другим электронным прибором, и насколько более преждевременно потребитель погибнет, если будет злоупотреблять использованием того или иного прибора, закрываясь от информации о принципах действия этих устройств. Опомнится он только после появления серьёзных симптомов, которые лишь покажут, что болезнь зашла слишком далеко... Поэтому и для лечения такие люди предпочитают быстрый способ «решения проблемы», глотают таблетки или идут под нож хирурга - наподобие нажатия кнопки «ВКЛ/ВЫКЛ» для решения вопроса с болезненными симптомами, **которыми организм кричит: «ПОРА ВКЛЮЧИТЬ МОЗГ»!** Но вместо этого его (Мозг) отключают...

Давно известны случаи, когда происходило оздоровление просто при перемене места жительства или отказе от вредных привычек, при голодании или при сильном энергетическом тренинге и эти результаты закреплялись на некоторое время. К сожалению, многое в этих случаях зависело от того, какой первоначальный потенциал наработан у человека или дан (дарован) ему при рождении, и от того, как он его применял (тратил или наращивал), от возраста и стадии разрушения организма.

Вот на восстановление жизненного потенциала воплощенной Сущности (Мозга в его неинерционной части существования) и Живых Клеток Плоти Человека и направлены технологии оздоровления «СветЛ».

Это – не латание «биополя», которого не существует, и которое «лечат» разные экстрасенсы, перегоняя энергию с одного места на другое.

«СветЛ» - это, прежде всего, энергоинформационное защитное пространство, создаваемое Мозгом в виде деформации вокруг Человека, усиленное генератором «СветЛ» и его доэкаэдральной структурой.

Это - постоянная напитка Живых Клеток и всех имеющихся тел Сущности нескончаемым потенциалом, а не использование ограниченных резервов самой Сущности Человека.

Это - в случае, если Человек еще и познает, и применяет Новые Знания, создавая дополнительные тела (резервуары для наполнения энергией) Сущности, - развитие его Разума, с которым возрастает и ответственность, и подача дополнительного потенциала. Что проявляется на организме, как побочный оздоровительный эффект.

Именно так и ставились целевые Программы для технологии оздоровления, как сопутствующего восстановлению человека процесса:



Для ликвидации негативного разрушающего воздействия на живую клетку созданы технологии «СветЛ» с Программами «ЗАЩИТА», для восстановления потенциала Живой Клетки на всех её уровнях созданы Программы «ЖИЗНЬ», а для увеличения потенциала Мозга и развития тел Сущности Человека созданы Программы «РАЗУМ». В Комплексе «СветЛ» эти Программы представлены комплексно, давая возможность человеку самостоятельно выбирать приоритет восстановления его организма, задействуя Мозг для распределения потенциала, накапливаемого генератором. В [Новом Комплексе «СветЛ»](#) Генератор на порядки более мощный, так как это зависит от расчётов материала платформы и размеров.

1. **Жизнь:** оказывает общее профилактическое оздоровительно-восстановительное воздействие на организм человека, обеспечивает

гармонизацию и восстановление систем организма. Способствует устранению последствий употребления алкоголя, табака, сильнодействующих медицинских препаратов, негативного влияния окружающей среды, загрязнённой пищи и воды.

2. **Разум:** повышает творческий и умственный потенциал, способствует лучшему усвоению информации и восприятию учебного материала, обеспечивает гармоничное развитие человека. Повышает эмоциональную и психическую устойчивость. Создаёт условия для нейтрализации негативного энергоинформационного воздействия и влияния отрицательного эмоционального фона.

3. **Сила:** защищает от воздействия негативных факторов окружающей среды, энергоинформационных влияний и излучений электротехнических приборов, повышает эмоциональную и психическую устойчивость. Поддерживает людей, занимающихся спортом, ведущих активный образ жизни, способствует быстрому и качественному восстановлению организма после физических нагрузок.



Что касается [серебряных Браслетов «СветЛ»](#), «СЛН» и нового замечательного Кулона - «СветЛ» для детей и [«Комплекс «СветЛ-К» для взрослых](#), то не случайно Программы разнесены по приоритетному назначению, что позволяет сделать правильный выбор для себя или сделать к празднику ценный и недорогой подарок любимым членам ВАШЕЙ семьи или другу (подруге).

Подарите Чудо на Новый Год! Подарите Жизнь и заботу вашим любимым! И это ЧУДО обязательно вернет Человеку его природное состояние – Здоровье, и истинное предназначение - Познавать и Творить!

Послесловие:

Самое главное, неизведанное ЧУДО вы видите каждый день, рассматривая себя в зеркале, но вы так к нему привыкли, что не задаете вопросов – как оно «работает». А надо бы повнимательнее присмотреться именно к этому чуду жизни, тогда и другие тайны, и чудеса природы станут понятными...

*Биттнер Е.А., 21.12.2015*

### **МНЕНИЕ ДИЛЕТАНТА ОТ НАУКИ...**

Возможно, я повторяюсь, но относительно этой статьи добавлю основные позиции, которые всегда лежали и лежат в основе мышления тех, кто причастен к «РНТО» (Русскому Научно Техническому Обществу). Их много, но основных три -

Познание не терпит суеты и здесь нужно продвигаться, проверяя и сверяя каждый шаг с действительностью и тем богатством знаний, которые оставили нам *Н. Левашов, А. Хатыбов и другие*, не менее достойные в познании.

- «Программы СветЛ» не «делают». Делают бочки и скамейки. А Программы «СветЛ», как хлеб, виноград и детей, рожают и возвращают.

- Мы не занимаемся лечением и у нас нет в обиходе слова - врач. Мы занимаемся оздоровлением людей и «приведением» их организма в надлежащее состояние.

- Ничего не бывает: «просто так» ... Все всегда, взаимосвязано и взаимозависимо... «РНТО» никогда и не перед кем, как бы кто этого не хотел, ползать не будет! **КРЫЛЬЯ МЕШАЮТ!**